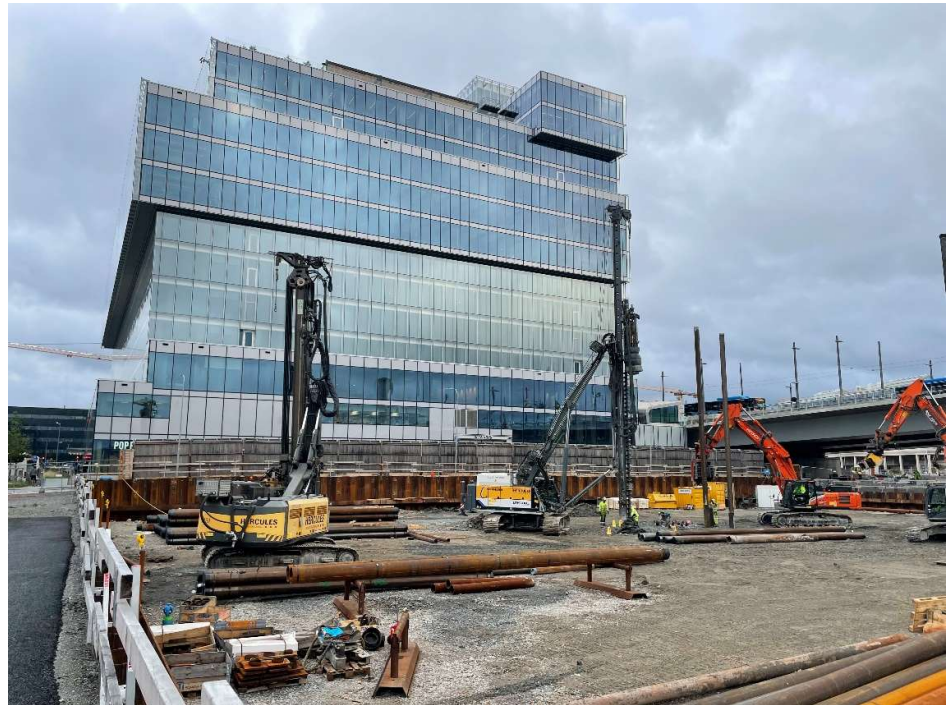


# PÅLKOMMISSIONEN

Commission on Pile Research



## Pålstatistik för Sverige 2025

Stockholm 2026

information 2026:1

## Statistikrapport Pålkommisionen 2025

Pålkommisionen har genom sitt sekretariat insamlat statistikuppgifter om pålningsverksamheten i Sverige sedan 1962. Insamlingen av statistik för 2025 har skett i samarbete mellan Svensk Grundläggning och Pålkommisionen

Det praktiska insamlings- och sammanställningsarbetet har ombesörjts av Tobias Gullberg.

Statistikuppgifter har inkommit från de 16 företag som listas på nästa sida.

Påltyp	2025	2024	förändring %
Slagna betongpålar	1 099 865	769 033	43,0%
Slagna stålpålar	317 121	354 384	-10,5%
Borrade stålpålar	323 760	469 256	-31,0%
Övriga pålar	127 107	97 237	30,7%
<b>SUMMA</b>	<b>1 867 853</b>	<b>1 689 910</b>	<b>10,5%</b>

Slagna betongpålar	2025	2024	förändring %
'SP 1' 235	549 417	374 297	46,8%
'SP 2' 270	261 862	267 953	-2,3%
'SP 3' 270	235 266	45 204	420,5%
# 350	16 243	8 961	81,3%
# 400	8 212	28 639	-71,3%
Övriga	28 865	43 979	-34,4%
<b>SUMMA</b>	<b>1 099 865</b>	<b>769 033</b>	<b>43,0%</b>

Slagna stålpålar	2025	2024	förändring %
Räls	0	3 424	-100,0%
Balk (enbart H-balk)	6 220	1 074	479,1%
Slanka stålrör, D<0,3 m	296 559	329 831	-10,1%
Grova stålrör, D>0,3 m	14 342	20 055	-28,5%
Övriga	0	0	-
<b>Summa</b>	<b>317 121</b>	<b>354 384</b>	<b>-10,5%</b>

Borrade stålpålar	2025	2024	förändring %
Stålkärnepålar	3 747	1 647	127,5%
Borrade stålrörspålar, D≤0,150m	71 631	115 753	-38,1%
Borrade stålrörspålar, D>0,150m ≤0,3m	192 640	267 738	-28,0%
Borrade stålrörspålar, D >0,3m	47 871	74 768	-36,0%
Övriga	7 872	9 351	-15,8%
<b>Summa meter</b>	<b>323 760</b>	<b>469 256</b>	<b>-31,0%</b>

Övriga pålar	2025	2024	förändring %
Trä	93 096	71 434	30,3%
Ving	5 500	10 800	-49,1%
Gräv	740	388	90,7%
Injekterade	7 222	14 255	-49,3%
Övriga	20 549	360	5608,0%
<b>Summa meter</b>	<b>127 107</b>	<b>97 237</b>	<b>30,7%</b>

Fördelning byggnadstyper	2025	2024	förändring %
Bostäder	379 362	323 066	17,4%
Övrig husbyggnad	409 236	280 189	46,1%
Industri	457 903	501 596	-8,7%
Väg och anläggning	621 352	585 059	6,2%
<b>Summa meter</b>	<b>1 867 853</b>	<b>1 689 910</b>	<b>10,5%</b>

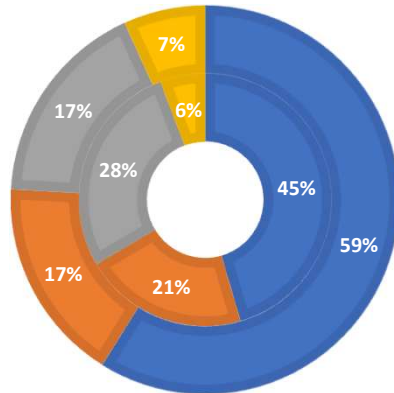
Fördelning Nyproduktion/Grundförstärkning	2025	2024	förändring %
Nyproduktion	1 779 538	1 535 039	15,9%
Grundförstärkning	88 315	154 871	-43,0%
<b>Summa meter</b>	<b>1 867 853</b>	<b>1 689 910</b>	<b>10,5%</b>

### Rapporterande företag

Aarsleff	BESAB	Berg & Grundsäkr.
Magnus Eckert	Roger Starck	(Skatt m 2024 års data)
		Jesper Svensson
BGS Svensson	Grundförst. i Gbg	Grundl. & Markteknik
Melker Svensson	Peter Carlsen	Mikael Johansson
Hercules	Kreate	Nordisk Grundteknik
Anna Thunberg Österberg	Daniel Rönnängsgård	Björn Peterson
Peab (endast delar av verksamheten)	Polcirkelns	Skanska
Tom Nordström	Anton Mäki	Glenn Ehilde
Stålpålning	Svevia	Veidekke
Andreas Klintberg	Mats Olsson	Åsa Ågren
Züblin		
Eric Sjöden		

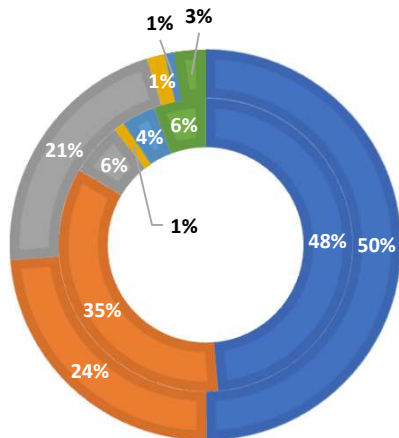
## FÖRDELNING PÅLTYPER 2025 (YTTRE) VS 2024 (INRE)

■ Slagna betongpålar ■ Slagna stålpålar  
■ Borrade stålpålar ■ Övriga pålar



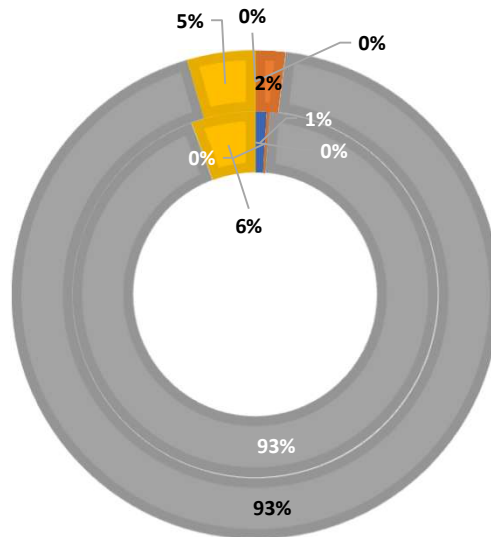
## SLAGNA BETONGPÅLAR 2025 (YTTRE) VS 2024 (INRE)

■ 'SP 1' 235 ■ 'SP 2' 270 ■ 'SP 3' 270  
■ # 350 ■ # 400 ■ Övriga



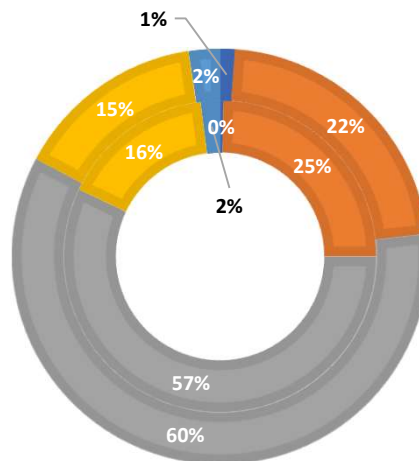
## SLAGNA STÅLPÅLAR 2025 (YTTRE) VS 2024 (INRE)

- Räls
- Balk (enbart H-balk)
- Slanka stålrör, D<0,3 m
- Grova stålrör, D>0,3 m
- Övriga



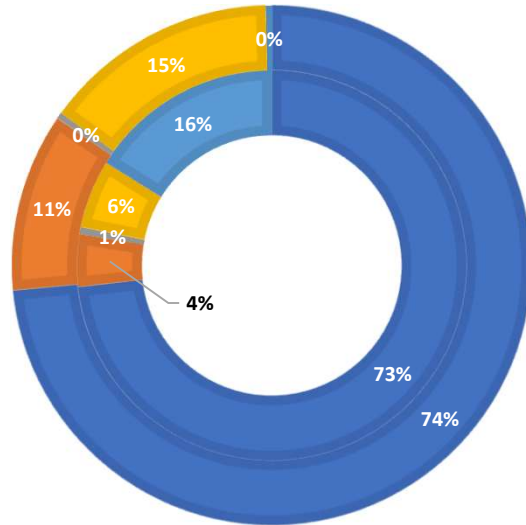
## BORRADE STÅLPÅLAR 2025 (YTTRE) VS 2024 (INRE)

- Stålkärnepålar
- Borrade stålrörspålar, D≤0,150m
- Borrade stålrörspålar, D>0,150m ≤0,3m
- Borrade stålrörspålar, D >0,3m
- Övriga



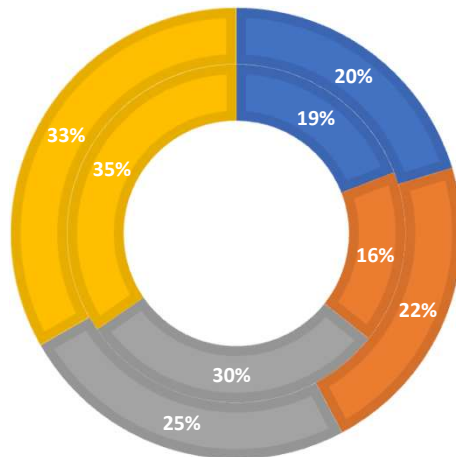
## ÖVRIGA PÅLTYPEN 2025 (YTTRE) VS 2024 (INRE)

■ Trä ■ Ving ■ Gräv ■ Injekterade ■ Övriga



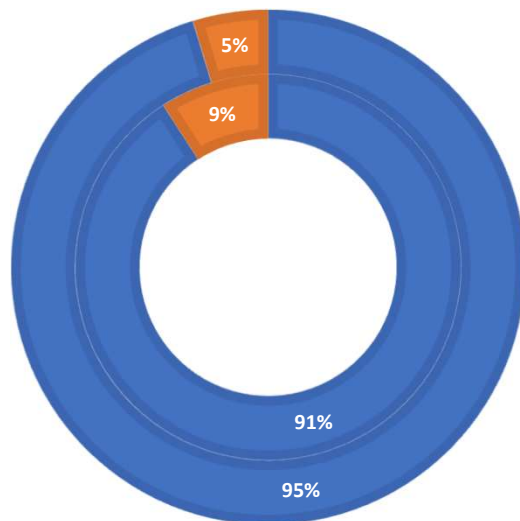
### FÖRDELNING BYGGNADSTYPER 2025 (YTTRE) VS 2024 (INRE)

- Bostäder
- Övrig husbyggnad
- Industri
- Väg och anläggning

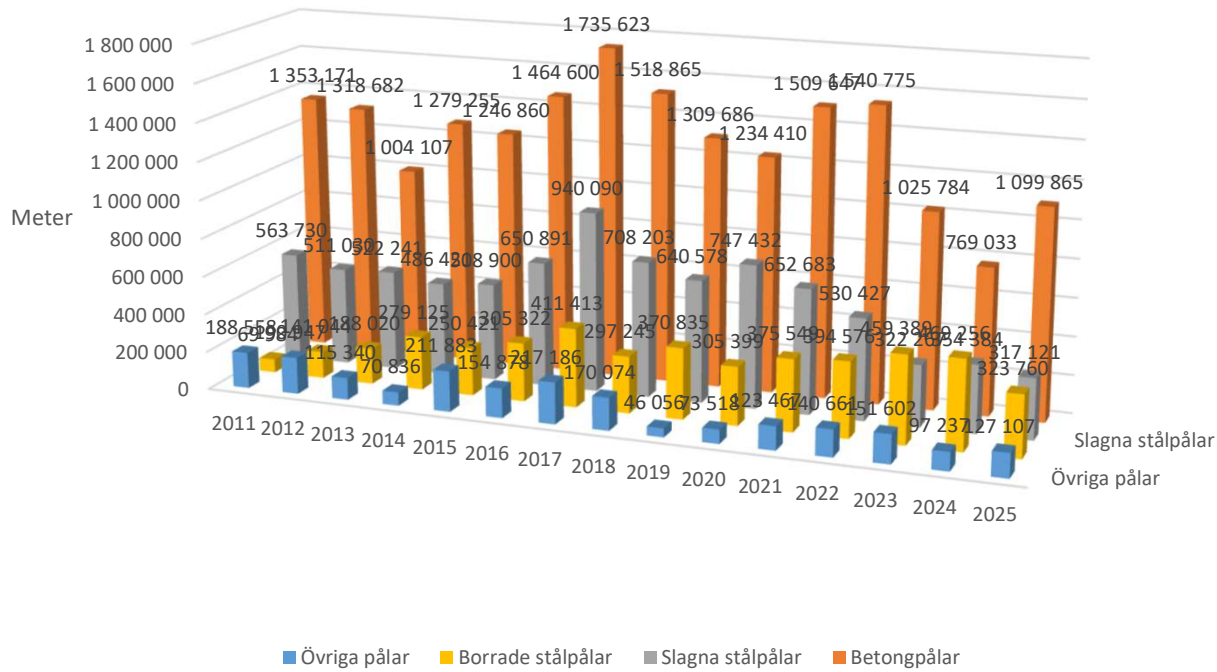


### FÖRDELNING NYPRODUKTION/GRUNDFÖRSTÄRK NING 2025 (YTTRE) VS 2024 (INRE)

- Nyproduktion
- Grundförstärkning

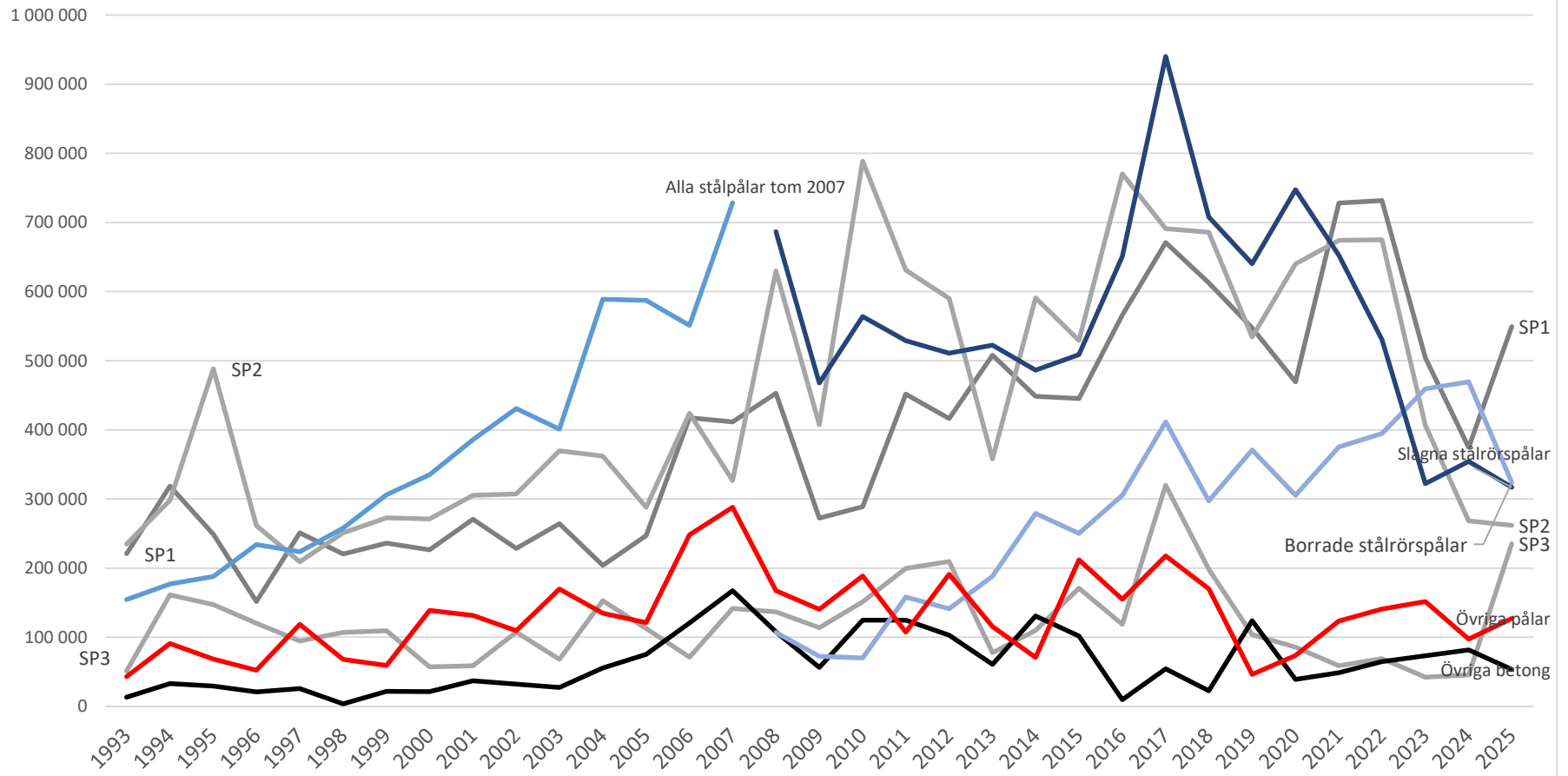


### Påltyper 2011-2025



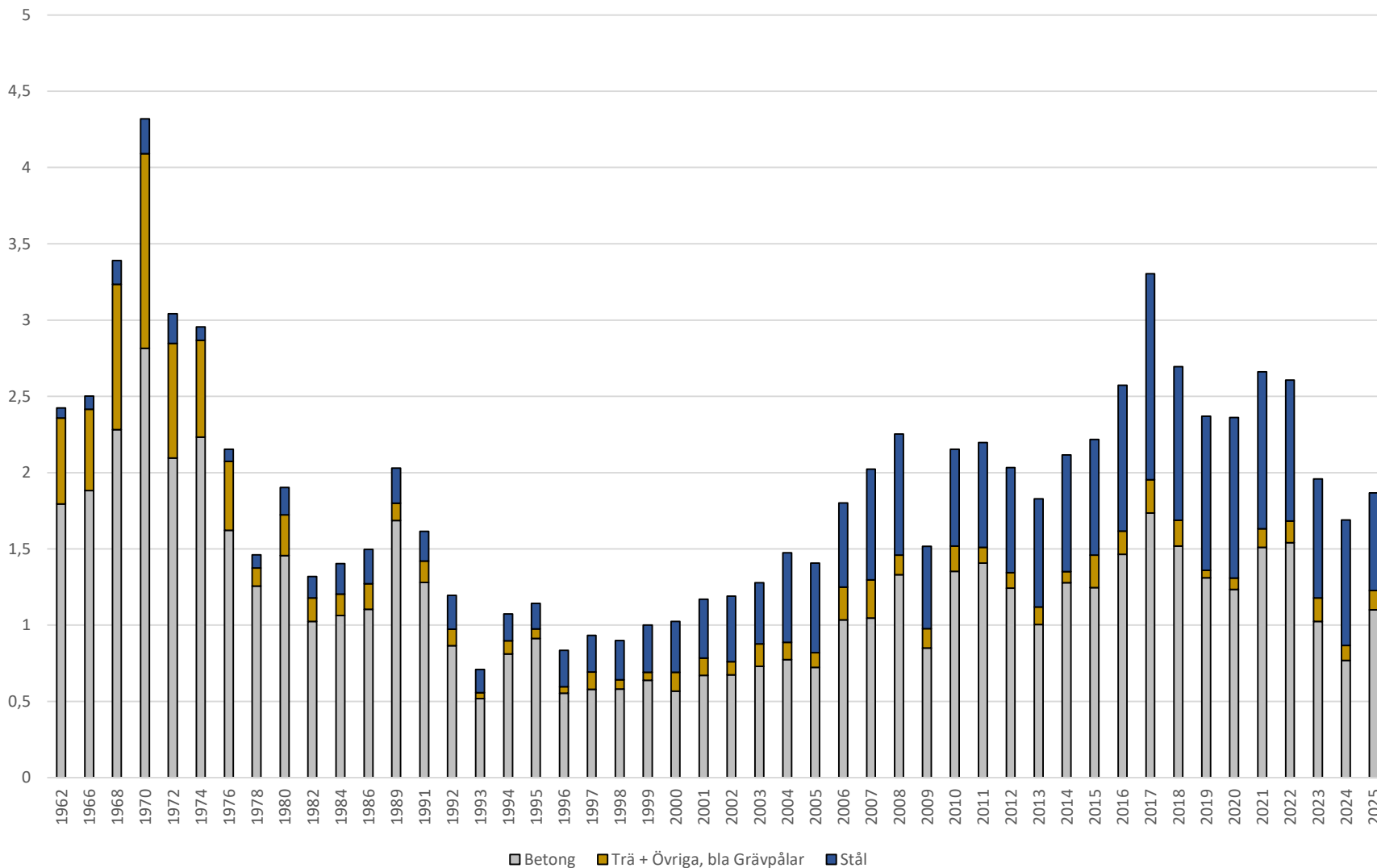


# SAMMANSTÄLLNING PÅLSTATISTIK 1993-2025



Milj meter

### Mängd installerade pålar fördelade på olika material



## Betong

	SP1	SP2	SP3	D=500	480/3	#300	#350	#400	#500	Övriga betongpålar	SUMMA Betongpålar
1993	220 708	234 875	50 611	7 600	0	1 900		0		3 591	519 285
1994	318 475	298 171	161 052		21 990	10 500				611	810 799
1995	248 808	488 371	146 852		9 270	1 000		18 330		757	913 388
1996	151 622	261 300	119 896		2 300	10 260				8 105	553 483
1997	251 066	208 990	94 382		10 300	4 787				10 670	580 195
1998	220 272	251 062	107 000			1 005		500		1 986	581 825
1999	236 284	272 600	109 333			12 526		3 028		5 902	639 673
2000	226 285	270 900	57 064		1 598	771				18 800	575 418
2001	270 691	305 028	58 407			1 300		500		35 054	670 980
2002	228 417	307 391	107 517			870		8 745		22 236	675 176
2003	264 539	369 651	67 851			16 790		10 278			729 109
2004	204 043	362 268	152 520			3 520				51 901	774 252
2005	246 934	287 872	112 573			39 700		4 800	800	29 950	722 629
2006	417 485	423 781	71 209		55 000	47 024		4 700		14 137	1 033 336
2007	411 232	326 447	141 596		50 000	50 000		4 000	0	63 273	1 046 548
2008	452 758	630 132	136 508			464		3 800		103 530	1 327 192
2009	272 210	407 588	113 676			14 678		3 230	0	38 526	849 908
2010	288 841	788 825	151 047					9 228	0	115 230	1 353 171
2011	451 781	631 053	199 629					8 400		116 032	1 406 895
2012	416 079	590 210	209 398					5 047	0	97 948	1 318 682
2013	508 108	357 879	77 391			13 381		2 728	0	44 620	1 004 107
2014	448 267	590 753	109 636		3 416	0		2 715	0	124 468	1 279 255
2015	445 341	529 539	170 667			14 763		1 048	0	85 502	1 246 860
2016	566 117	770 250	118 535			1 003		3 592	0	5 103	1 464 600
2017	670 750	691 250	319 710							53 913	1 735 623
2018	612 563	685 909	198 107				7 220	550		14 516	1 518 865
2019	547 677	534 406	103 827				17 257			106 519	1 309 686
2020	469 587	640 182	85 580				15 410	450		23 201	1 234 410
2021	728 237	674 351	58 683				10 348	0		38 028	1 509 647
2022	731 942	674 965	68 988				20 283	25 468		19 129	1 540 775
2023	504 080	406 695	42 044				4 493	19 285		49 187	1 025 784
2024	374 297	267 953	45 204				8 961	28 639		43 979	769 033
2025	549 417	261 862	235 266				16 243	8 212		28 865	1 099 865

## Samtliga tom 2007 sedan enbart slagna stålpålar.

	Räls	Balk (I eller H)	X-pålar	Stålkärnpålar	Slagna stålrörspålar	Micropålar/Si anka pålar	G-pålar	Grova stålrörs >0.3 m	Övriga stålpålar	SUMMA Slagna stålpålar
1993	19 802	1 680	28 435	5 050		85 271	3 436	9 070	1 426	
1994	15 887	1 870	20 554	7 974		126 768	2 449	1 559	0	
1995	13 357	5 991	12 714	3 593		135 526	190	4 623	11 717	
1996	24 390	1 695	14 608	10 700		158 146	290	9 215	14 795	
1997	39 561	1 494	20 568	8 960		106 208	40	10 190	36 683	
1998	53 094	1 654	23 134	14 365		151 450	0	5 132	8 934	
1999	67 569	300	5 353	26 516		201 262	0	3 166	2 010	
2000	70 541	2 500	6 812	23 165		218 907	30	1 760	11 400	
2001	45 972	1 695	19 848	26 990		280 221	0	4 117	6 800	
2002	34 890	7 340	12 699	27 514		331 377	0	4 188	12 830	
2003	10 448	2 253	5 930	28 213		338 655	0	4 607	11 035	
2004	16 780	5 114	4 883	27 418		523 726	0	9 652	1 600	
2005	4 682	2 470	330	35 877		520 470	0	8 113	15 163	
2006	2 300	1 410	0	26 865		507 726	0	7 381	5 491	
2007	1 200	324	0	87 766		597 550	7 844	10 789	22 911	
2008	1 000	2 680	0		0	645 847	0	20 838	16 415	686 780
2009	0	891	0		3 305	444 369	0	19 286	0	467 851
2010	0	1 328	0		300	541 935	0	19 947	220	563 730
2011	168	521	0		1 100	511 888	0	15 001	351	529 029
2012	168	99	0		1 400	494 009	0	15 312	42	511 030
2013	600	429	0		80 491	415 926	0	12 795	12 000	522 241
2014	1 700	4 223	0		141 533	307 232	0	18 116	13 617	486 421
2015	0	1 000	0		152 556	310 660	0	44 684	0	508 900
2016	0	2 497	0		278 562	351 861	0	10 096	7 875	650 891
2017	0	10 463	0		287 911	581 641	0	59 731	344	940 090
2018	0	85				636 987		71 001	130	708 203
2019	0	0				602 214		37 570	794	640 578
2020	0	2 640				731 268		12 984	540	747 432
2021	0	869				630 065		17 709	4 040	652 683
2022	420	180				528 337		1 490	0	530 427
2023	2 192	0				317 449		2 550	76	322 267
2024	3 424	1 074				329 831		20 055	0	354 384
2025	0	6 220				296 559		14 342	0	317 121

Tidsserie Pålstatistik 1993-2025

Borrade stålspålar from 2008

	Borrade stålspålar <0,150	Borrade stålspålar >0,150	stålrörspålar >0,150 <=300	Borrade stålspålar >0,3	Övriga borrade stålspålar	SUMMA Borrade stålspålar	SUMMA Stålspålar	
1993							154 170	
1994							177 061	
1995							187 711	
1996							233 839	
1997							223 704	
1998							257 763	
1999							306 176	
2000							335 115	
2001							385 643	
2002							430 838	
2003							401 141	
2004							589 173	
2005							587 105	
2006							551 173	
2007							728 384	
2008	44 945	35 696	14 497		11 729	106 867	1 480 427	
2009	23 885	27 565	18 596		2 040	72 086	1 007 788	
2010	20 471	35 868	13 369		276	69 984	633 714	
2011	35 635	37 720	82 536		2 142	158 033	687 062	
2012	22 142	37 520	78 964		2 418	141 044	652 074	
2013	36 173	81 240	69 201		1 406	188 020	710 261	
2014	11 584	93 749	160 349		13 443	279 125	765 546	
2015	19 574	85 769	145 078		0	250 421	759 321	
2016	11 082	85 604	207 506		1 130	305 322	956 213	
2017	11 772	158 765	225 664		15 212	411 413	1 351 503	
2018	2 452	127 691		147 003	17 431	2 669	297 246	1 005 449
2019	4 367	111 993		200 513	48 948	5 014	370 835	1 011 413
2020	4 630	83 167		165 699	51 903		305 399	1 052 831
2021	11 670	92 821		181 484	57 989	31 585	375 549	1 028 232
2022	500	112 756		199 633	81 687	0	394 576	925 003
2023	2 286	91 692		253 107	107 035	5 270	459 390	781 657
2024	1 647	115 753		267 738	74 768	9 351	469 257	823 641
2025	3 747	71 631		192 640	47 871	7 872	323 761	640 882

Tidsserie Pålstatistik 1993-2025

	Trä	Vingpålar	Gräv	Injekterade	Betongkolonn	Övriga	SUMMA Övriga
1993	38 002		5 083				43 085
1994	86 306		3 050			1 400	90 756
1995	63 066		4 963			16	68 045
1996	44 577		3 090			4 628	52 295
1997	111 421		3 779			3 456	118 656
1998	59 747		4 330			3 802	67 879
1999	51 242		3 770			3 970	58 982
2000	121 828	10 700	3 000	1 300		1 560	138 388
2001	112 864	7 400	3 760	3 997		3 503	131 524
2002	84 696	9 050	3 250	1 617		10 704	109 317
2003	149 353	5 789	3 375	5 276		5 720	169 513
2004	112 523	4 906	3 600	13 667		100	134 796
2005	96 803	5 808	6 151	12 452		0	121 214
2006	214 468	4 735	5 490	22 459		844	247 996
2007	249 210	4 531	7 380	17 287		9 422	287 830
2008	131 043	18 620	12 035	1 534	600	3 499	167 331
2009	126 615	6 046	0	2 254	3 600	1 951	140 466
2010	166 470	8 778	0	4 180	4 000	5 130	188 558
2011	66 582	11 867	0	23 855	5 000	125	107 429
2012	164 860	11 478	0	9 484	5 125	0	190 947
2013	69 987	10 200	528	32 574	488	1 563	115 340
2014	36 737	3 186	2 700	20 313	1 800	6 100	70 836
2015	172 078	20 124	1 341	18 340	0	0	211 883
2016	101 069	12 222	1 300	40 287	0	0	154 878
2017	150 416	28 719	1 200	36 771	0	80	217 186
2018	106 084	42 492	1 643	19 855		0	170 074
2019	15 364	3 234	420	25 054		1 984	46 056
2020	53 620	7 967	0	11 631		300	73 518
2021	74 330	7 520	4 448	33 070		4 099	123 467
2022	113 298	768	1 520	20 739		4 336	140 661
2023	130 858	3 701	0	16 997		46	151 602
2024	71 434	10 800	388	14 255		360	97 237
2025	93 096	5 500	740	7 222		20 549	127 107

Kommissionens sekretariat tar gärna emot synpunkter och kommentarer rörande statistiken.  
Kontaktperson: Peter Alheid (ledamot i Pålkommissionen) tel 070-656 59 39, peter.alheid@hercules.se  
eller Tobias Gullberg, tel. 0765-47 48 32 tgu@branschkansliet.se

Stockholm maj 2026